

DSW Chair

Modern All-around Chair



DSW Chair Collection



Duo SoftWork è una collezione di sedute completamente rivestite che va incontro alle necessità in continua evoluzione dell'ambiente di lavoro. Questa sedia presenta una combinazione di caratteristiche formali e funzionali, definite da schienali arrotondati e imbottiti e da una seduta delicatamente sagomata. Adatta per aree di lavoro collaborative, postazioni touchdown e operative, sale riunioni e aree di formazione. Questa moderna sedia avvolgente combina elementi di una seduta tradizionale, adatta a riunioni e incontri con i clienti, ma di rifà anche al concetto di lavoro agile e di comunicazione veloce.

Per chi viene in ufficio per un breve periodo, fornisce una seduta comoda e funzionale che non richiede regolazioni complesse, consentendo agli utenti di lavorare comodamente, liberi di muoversi e interagire. DSW Soft Work è dotata di meccanismi intuitivi e funzionali: lo schienale è regolabile in altezza e la seduta è conforme ai principali standard internazionali.

Il meccanismo auto-pesante con ampio angolo di inclinazione regola automaticamente la resistenza di supporto durante i movimenti di oscillazione. I braccioli regolabili in 3D sono dotati di un morbido supporto imbottito. Anche la profondità del sedile è regolabile per migliorare le prestazioni, mantenendo l'estetica tradizionale della sedia da lavoro. La struttura posteriore è realizzata in alluminio pressofuso per durare nel tempo ed è disponibile in tre finiture: verniciata, lucida o cromata.

DSW è un prodotto sostenibile e rispettoso dell'ambiente: la maggior parte dei tessuti per il rivestimento sono realizzati in poliestere riciclato e sono certificati OEKO-TEX 100. È anche possibile scegliere il rivestimento Seaqual, realizzato con bottiglie di plastica oceanica riciclate. La collezione DSW è conforme ai principali standard normativi internazionali.

Il meccanismo è un sistema di oscillazione sincronizzato con regolazione automatica del peso. Durante il movimento di oscillazione, la resistenza dello schienale aumenta proporzionalmente alla forza applicata. La regolazione individuale della tensione può essere effettuata utilizzando la manopola dedicata. Il meccanismo può essere bloccato in posizione seduta eretta e in tre posizioni intermedie utilizzando una leva laterale. Disponibile su richiesta con o senza meccanismo basculante in avanti (rimovibile). L'alloggiamento del meccanismo è realizzato in poliammide nera.



Struttura verniciata o cromata, base in nylon o cromata, rivestimento in tessuto.



Struttura verniciata o cromata, base in nylon o cromata, rivestimento in tessuto.



Struttura cromata, base cromata, rivestimento in tessuto.



Struttura verniciata, base in nylon, rivestimento in tessuto.



Struttura verniciata, base in nylon, rivestimento in tessuto.



Struttura cromata, base cromata, rivestimento in tessuto.



Struttura verniciata, base in nylon, rivestimento in tessuto.



Struttura verniciata, base in nylon, rivestimento in tessuto.

DSW Chair Low Back | Specifiche Tecniche



DSW Low Back è una poltroncina sviluppata all'insegna del "desk and seat sharing": una seduta con caratteristiche formali trasversali e meccanismi di regolazione intuitivi, perfetta per adattarsi velocemente ad una pluralità di utenti e, al tempo stesso, semplice, comoda e performante come una sedia operativa tradizionale. Una seduta multiuso che combina contenuti funzionali e di comfort con un chiaro linguaggio espressivo. DSW Low Back è parte di una famiglia multifunzionale di sedie da lavoro e conferenza, sedie da ufficio adatto per un'ampia varietà di ambienti pubblici, privati e anche home-office.

Meccanismo: Meccanismo di oscillazione sincronizzato con regolazione automatica del peso: durante il movimento di oscillazione la contropinta dello schienale aumenta in modo proporzionale alla forza esercitata. Possibilità di regolazione individuale della tensione di oscillazione attraverso apposita manopola. Il meccanismo può essere bloccato in posizione di seduta verticale e in tre posizioni intermedie azionando una leva laterale. Disponibile a richiesta con o senza inclinazione in avanti (disinseribile). Scocca meccanismo in poliammide nero.

Struttura portante: Struttura posteriore a forma di "U" in alluminio pressofuso che garantisce la massima resistenza torsionale e trasmette il movimento di oscillazione del meccanismo sincronizzato. Disponibile in tre finiture: veniciata epoxy, lucidata o cromata.

Schienale basso: Schienale basso in poliuretano strutturale con imbottitura in poliuretano schiumato a freddo. Elementi di regolazione in altezza integrati nella scocca. Rivestimento completo in tessuto o pelle.

Regolazione schienale: La semplice ed intuitiva regolazione in altezza dello schienale, di serie per tutte le versioni, consente alla seduta di adattarsi alle preferenze personali di chi la utilizza. L'intervallo massimo di regolazione è di 6,5 cm con 6 scatti intermedi.

Sedile: Sedile imbottito in poliuretano espanso schiumato a freddo con inserto strutturale in polipropilene. Su richiesta, in schiuma omologata Classe 11M conforme a tutti gli standard internazionali di sicurezza.

Profondità sedile: Profondità del sedile facilmente regolabile da una posizione seduta utilizzando una leva intuitiva posizionata sotto il sedile. Intervallo di regolazione di 7,5 cm.

Regolazione altezza: L'altezza del sedile può essere regolata tramite una leva, con un'escursione massima di 13 cm.

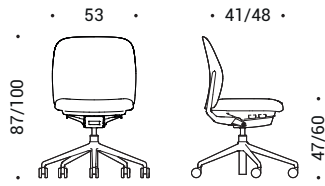
Braccioli: Braccioli 3D regolabili (altezza/profondità/larghezza). Su richiesta è disponibile un'ulteriore regolazione della larghezza (4D). Imbottiture dei braccioli realizzate in morbido materiale termoplastico nero (TPU). Il supporto verticale del bracciolo è realizzato in alluminio pressofuso con finitura verniciata epossidica, lucida o cromata.

Base: A cinque razze, realizzate in alluminio pressofuso, con finitura cromata, lucida o verniciata in tinta con la struttura oppure in materiale plastico colorato in massa nei colori nero o grigio chiaro.

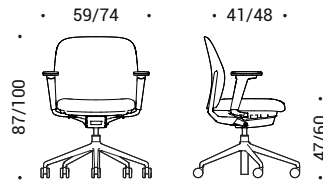
Ruote: Ruote doppie diam. 6 cm con freno automatico integrato quando la sedia non è in utilizzo. Realizzate in poliammide colore nero adatte a pavimenti duri; disponibile a richiesta con battistrada morbido per moquette.

Imballaggio: Consegna standard del prodotto assemblato in una scatola di cartone. Su richiesta non assemblato (il montaggio deve essere eseguito da personale specializzato qualificato).

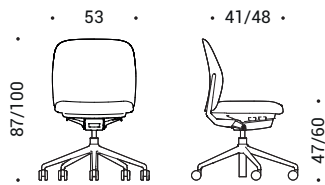
Dimensioni



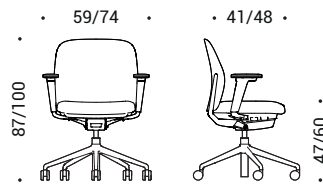
DSW.400 | Sedile Standard senza braccioli



DSW.404 | Sedile Standard con braccioli regolabili 3D



DSX.400 | Sedile Wide senza braccioli



DSX.404 | Sedile Wide con braccioli regolabili 3D

DSW Chair Mid Back | Specifiche Tecniche



Duo SoftWork combina un design dal "sapore domestico" con tutte le caratteristiche tecniche e funzionali tipiche delle sedie da lavoro tradizionali: il risultato è un prodotto che si inserisce perfettamente in ambienti di lavoro molto diversi tra loro, dalle zone di collaborazione, alle aree di lavoro individuali, alle sale riunioni e conferenze. Lo schienale di altezza medio/alto è adatto ad un utilizzo prolungato della seduta e la regolabile in altezza consente una sistemazione individuale ottimale.

Meccanismo: Meccanismo di oscillazione sincronizzato con regolazione automatica del peso: durante il movimento di oscillazione la contropinta dello schienale aumenta in modo proporzionale alla forza esercitata. Possibilità di regolazione individuale della tensione di oscillazione attraverso apposita manopola. Il meccanismo può essere bloccato in posizione di seduta verticale e in tre posizioni intermedie azionando una leva laterale. Disponibile a richiesta con o senza inclinazione in avanti (disinseribile). Scocca meccanismo in poliammide nero.

Struttura portante: Struttura posteriore a forma di "U" in alluminio pressofuso che garantisce la massima resistenza torsionale e trasmette il movimento di oscillazione del meccanismo sincronizzato. Disponibile in tre finiture: veniciata epoxy, lucidata o cromata.

Schienale medio: Schienale medio in poliuretano strutturale con imbottitura in poliuretano schiumato a freddo. Elementi di regolazione in altezza integrati nella scocca. Rivestimento completo in tessuto o pelle.

Regolazione schienale: La semplice ed intuitiva regolazione in altezza dello schienale, di serie per tutte le versioni, consente alla seduta di adattarsi alle preferenze personali di chi la utilizza. L'intervallo massimo di regolazione è di 6,5 cm con 6 scatti intermedi.

Sedile: Sedile imbottito in poliuretano espanso schiumato a freddo con inserto strutturale in polipropilene. Su richiesta, in schiuma omologata Classe 11M conforme a tutti gli standard internazionali di sicurezza.

Profondità sedile: Profondità del sedile facilmente regolabile da una posizione seduta utilizzando una leva intuitiva posizionata sotto il sedile. Intervallo di regolazione di 7,5 cm.

Regolazione altezza: L'altezza del sedile può essere regolata tramite una leva, con un'escursione massima di 13 cm.

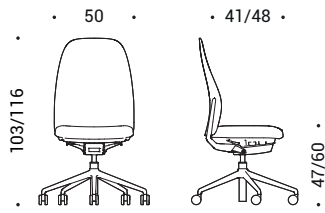
Braccioli: Braccioli 3D regolabili (altezza/profondità/larghezza). Su richiesta è disponibile un'ulteriore regolazione della larghezza (4D). Imbottiture dei braccioli realizzate in morbido materiale termoplastico nero (TPU). Il supporto verticale del bracciolo è realizzato in alluminio pressofuso con finitura verniciata epossidica, lucida o cromata.

Base: A cinque razze, realizzate in alluminio pressofuso, con finitura cromata, lucida o verniciata in tinta con la struttura oppure in materiale plastico colorato in massa nei colori nero o grigio chiaro.

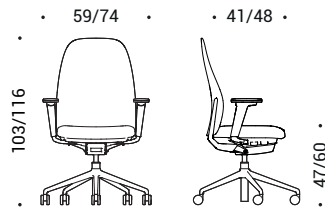
Ruote: Ruote doppie diam. 6 cm con freno automatico integrato quando la sedia non è in utilizzo. Realizzate in poliammide colore nero adatte a pavimenti duri; disponibile a richiesta con battistrada morbido per moquette.

Imballaggio: Consegna standard del prodotto assemblato in una scatola di cartone. Su richiesta non assemblato (il montaggio deve essere eseguito da personale specializzato qualificato).

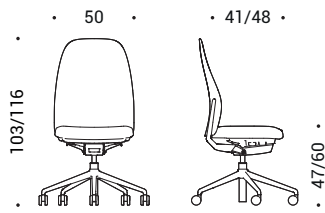
Dimensioni



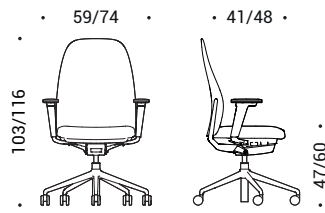
DSW.500 | Sedile Standard senza braccioli



DSW.504 | Sedile Standard con braccioli regolabili 3D



DSX.500 | Sedile Wide senza braccioli



DSX.504 | Sedile Wide con braccioli regolabili 3D

Materiali e Finiture

Alluminio | Base e struttura



47 | Lucido



55 | Cromato



070 | Grigio
Verniciato a polvere



111 | Nero
Verniciato a polvere



R11 | Marrone rame
Verniciato a polvere



R12 | Blu scuro
Verniciato a polvere



R15 | Grigio verde
Verniciato a polvere

Nylon | Base

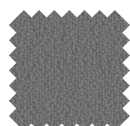


111 | Nero

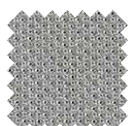


070 | Grigio

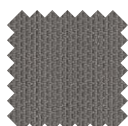
Tessuto



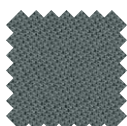
Cat. A | Bravo
(3 colori)



Cat. B | Atlantic
(17 colori)



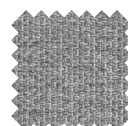
Cat. B | Mini
(7 colori)



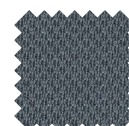
Cat. B | Tonal
(15 colori)



Cat. C | Cura
(15 colori)



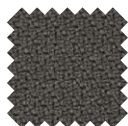
Cat. C | Mini Melnge
(9 colori)



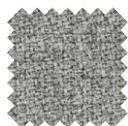
Cat. C | Sealife
(10 colori)



Cat. C | Sotega
(5 colori)



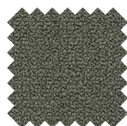
Cat. C | Step
(8 colori)



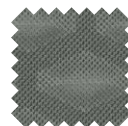
Cat. C | Step Melange
(8 colori)



Cat. F | Breeze Fusion
(5 colori)



Cat. F | Grain
(10 colori)



Cat. K | Cubic, in combinazione con Atlantic
(10 colori)

Pelle



Cat. E | Pelle
(15 colori)

Materiali certificati

Utilizziamo tessuti che garantiscono elevate prestazioni in termini di comfort, resistenza e sostenibilità. L'attenzione alla salute e alla sicurezza delle persone e dell'ambiente vengono garantite attraverso certificazioni di prodotto riconosciute a livello mondiale. La maggior parte dei rivestimenti utilizzati per le nostre sedute è realizzata con materiali riciclati che possono anche essere riutilizzati al termine della loro vita utile.



Sostenibilità

La nostra filosofia di design e prodotto si basa sulla ricerca della semplicità al fine di creare collezioni sostenibili e durevoli. I nostri prodotti hanno un design inconfondibile che tuttavia viene sottoposto all'attenta valutazione di ogni possibile aspetto per migliorarne la sostenibilità, renderli più durevoli e riciclabili secondo i più alti standard internazionali. Crediamo che il nostro approccio responsabile sia efficace nel ridurre l'impatto ambientale dei nostri prodotti durante l'intero ciclo di vita dei vari componenti. Non utilizziamo sostanze chimiche pericolose per l'ambiente, e selezioniamo i materiali testandone gli effetti potenzialmente dannosi sulla salute umana e sull'ambiente. Ove possibile, riduciamo al minimo i materiali di imballaggio, ottimizzando anche il volume di trasporto.

DSW Chair



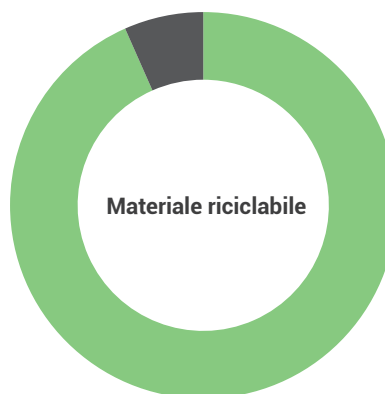
Materiali		%
Alluminio	●	32
Metallo	●	29
Plastica	●	18
Poliuretano	●	14
Miscellanea	●	7
Totale		16,0 kg

I nostri materiali rispettano elevati standard qualitativi, garantendo prodotti resistenti ed eco-compatibili.

ICF utilizza:

- Materiali ecologici e/o riciclati post-consumo;
- Prodotti privi di formaldeide e sostanze tossiche;
- Finiture prive di cromo esavalente.

Ogni componente della seduta può essere smontato per la riparazione, il riutilizzo e il riciclaggio.



		%
Riciclabile	●	93
Non riciclabile	●	7

DSW Chair è una sedia dal peso di circa 16,0 kg e riciclabile circa al 93%, quando i suoi componenti sono separati in modo completo e corretto.

DSW Chair è concepita secondo le linee guida dell'eco-design, la metodologia tecnica applicata durante la progettazione di un prodotto al fine di ridurre l'impronta di carbonio e l'impatto ambientale.

Note:

Le percentuali indicate in merito a materiali e riciclaggio possono variare a seconda del modello specifico, dei materiali strutturali e delle finiture.

I contenuti di sostenibilità di cui sopra si riferiscono al modello DSW.504.

Certificati

- EN 1335-1:2020 Livello A
- VOC Emission Test Report in conformità con DE-UZ 117, RAL GZ 430, EU Ecolabel, FEMB
- CAM
- Leed V4/V4.1 Beta
- Ansi Bifma section 7.6.1/7.6.2/7.6.3



ICF S.p.A.
Via Cassanese, 108
20052 Vignate (MI) Italy
+39 02 9508031 Tel.
+39 02 95364012 Fax
icf@icf-office.it

ICF Milano
Ptta U. Giordano, 2
20122 Milano, Italy
+39 02 76000583 Tel.
+39 02 7601395 Fax
icf@icf-office.it

www.icf-office.it